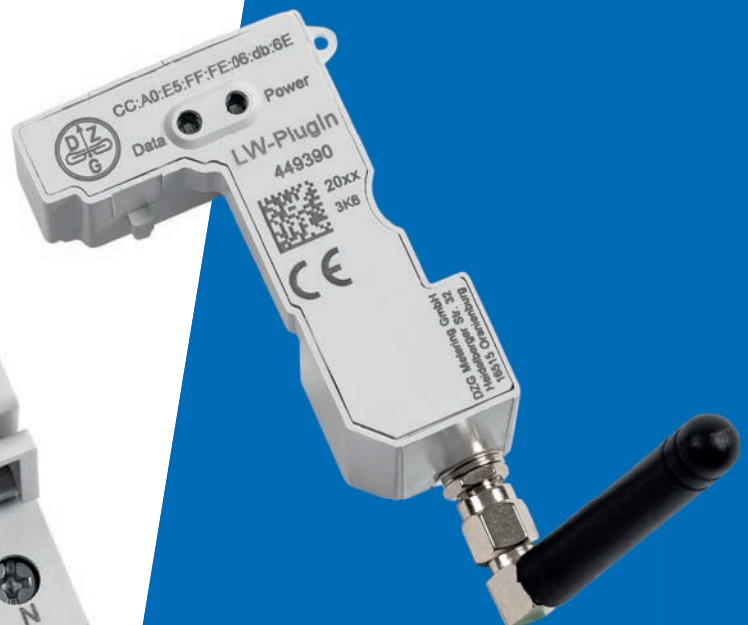


# LORAWAN

## Kommunikationsmodule

- Modem für Hutschiene
- PlugIn zur Steckmontage



# Datenblatt

## LORAWAN

### Kommunikationsmodule

<b>Betriebsart</b>	Modem zur Weitergabe von Zählerdaten aus einer RS485 Schnittstelle an eine WAN Schnittstelle
<b>Bauart</b>	- Modem zur Hutschienenmontage nach DIN RAIL - PlugIn zur Steckmontage für DZG - Stromzähler
<b>Verwendung</b>	3Hz: DxSB, DxSBR, DxS74, WS74, DxS76, WS76 eHz: DxZE Hutschiene: MDVH4006, DVH4013, WH4013, DWH4113 Zähler anderer Hersteller ( auf Anfrage )
<b>Funktionsarten</b>	konfigurierbarer Übertragungsintervall konfigurierbarer Datensatz Zeitstempel der Messwerte Statusnachrichten ( z.B. Gerätelaufzeit ) je nach Zählertyp bis zu 12 Geräte am LWMOD-R4 anschließbar
<b>Schnittstelle</b>	Eingang: RS485 Ausgang: LORAWAN
<b>Versorgungsspannung</b>	90 bis 265 V, 50 Hz
<b>Eigenverbrauch</b>	1 W bis 3 W
<b>Temperaturbereich</b>	Lagerung -40 °C bis +70 °C Betrieb -25 °C bis +55 °C
<b>Gehäuse</b>	Hutschiene: 2 TE, ca. 86 x 35 x 62 (H x B x T) mm, IP 51
<b>LEDs</b>	Hutschiene 3 LED Status - leuchtet wenn Gerät zum Senden / Empfangen bereit ist Power - leuchtet im betriebsfähigen Zustand LoRa RX/TX - leuchtet bei Versand oder Empfang von Daten  PlugIn 2 LED Data - Aktivität der WAN Schnittstelle Power - leuchtet im betriebsfähigen Zustand
<b>Antennen</b>	Hutschiene: Klebe- oder Magnetfußantenne PlugIn: integrierte Standardantenne Mini-Magnetfußantenne (optional)
<b>Zubehör</b>	Kommunikationskabel, Konfigurationskabel, ProgrammierPlugIn, Konfigurationssoftware

